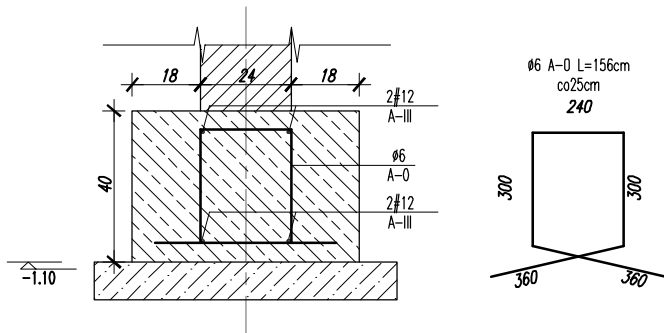


ŁAWA ŻELBETOWA F-1 60x40cm

SKALA 1:20

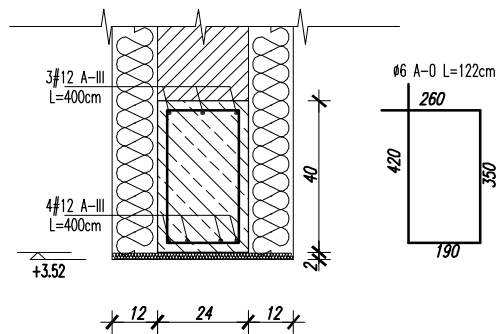
1. ŁAWY POSADOWIC W POZIOMIE ŁAWY ISTNIEJĄCYCH
2. ZBROJENIE PODŁUŻNE ŁAWY - 4#12; ZACHOWAĆ CIĄGŁOŚĆ ZBROJENIA
3. ZBROJENIE ŁAW ŁĄCZONE NA ZAKŁAD 60cm
3. STRZEMIOMA ŁAW Ø6co25cm
2. POD TRZPIENIAMI ŻELBETOWYMI ŁAWY ZAZBROIĆ DODATKOWO SIATKĄ PRĘTÓW #12co10cm



NADPROŻE ŻELBETOWE NŻ1 SZT.1

SKALA 1:20

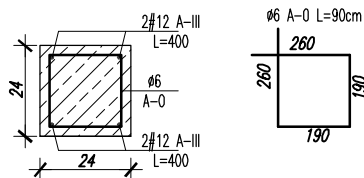
1. ZBROJENIE PODŁUŻNE BELEK - 4#12 DOŁEM, 2#12 GÓRA
2. STRZEMIOMA BELKI Ø6co15cm
3. DŁUGOŚĆ OPARCIA BELKI 24cm



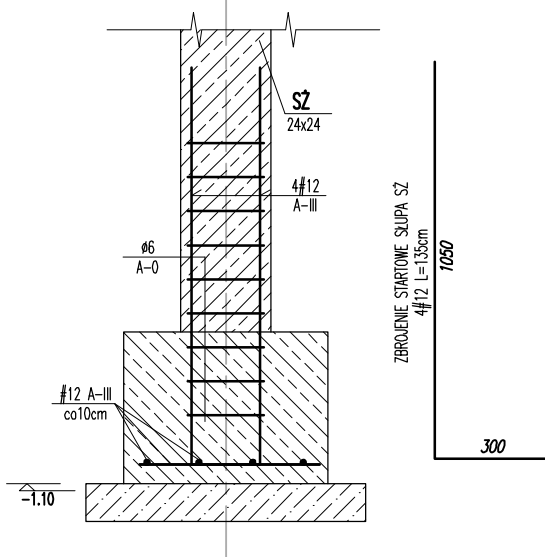
SŁUP ŻELBETOWY SŻ h=350cm SZT.3

SKALA 1:20

1. ZBROJENIE GŁÓWNE TRZPIENIA - 4#12; ZACHOWAĆ CIĄGŁOŚĆ ZBROJENIA
2. STRZEMIOMA Ø6co16cm, PRZY ŁAWACH, WIENCACH I BELKACH, ZAGĘŚCIĆ NA ODCINKU 90cm CO 9cm



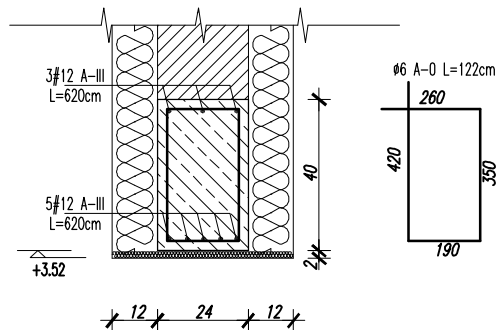
PRZĘKRÓJ A-A



BELKA ŻELBETOWA BŻ1 SZT.1

SKALA 1:20

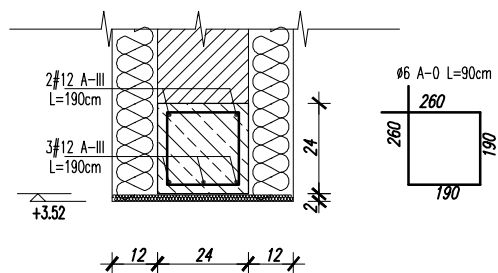
1. ZBROJENIE PODŁUŻNE BELEK - 5#12 DOŁEM, 3#12 GÓRA
2. STRZEMIOMA BELKI Ø6co15cm
3. DŁUGOŚĆ OPARCIA BELKI 24cm



BELKA ŻELBETOWA BŻ2 SZT.1

SKALA 1:20

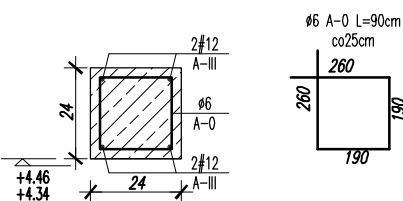
1. ZBROJENIE PODŁUŻNE BELEK - 3#12 DOŁEM, 2#12 GÓRA
2. STRZEMIOMA BELKI Ø6co15cm
3. DŁUGOŚĆ OPARCIA BELKI 24cm



WIENIEC ŻELBETOWY W1

SKALA 1:20

1. ZBROJENIE PODŁUŻNE WIENCÓW - 4#12; ZACHOWAĆ CIĄGŁOŚĆ ZBROJENIA
2. ZBROJENIE WIENCÓW ŁĄCZONE NA ZAKŁAD 60cm
2. STRZEMIOMA WIENCÓW Ø6co25cm
3. W MIEJSCU ZAKOTWIENIA BELEK STAŁOWYCH STRZEMIOMA ZAGĘŚCIĆ CO 10cm NA ODCINKU 60cm
4. W MIEJSCU ZAKOTWIENIA BELEK STAŁOWYCH STRZEMIOMA ZAGĘŚCIĆ CO 10cm NA ODCINKU 60cm



STAŁ ZBROJENIOWA A-0 i A-III, STAŁ PROFILOWA SŁ3S
BETON KONSTRUKCYJNY B20, OTULINA 2.5 i 5cm

<p>NAZWA I ADRES INWESTYCJI: ROZBUDOWA ZAPLECZA DYDAKTYCZNEGO ZESPOŁU SZKÓŁ IM. M. KOPERNIKA W BIELŻYCHACH PRZY UL. WILCZYŃSKIEGO 98</p>			
<p>INWESTOR: POWIAT LUBELSKI W LUBLINIE UL. SPOKOJNA 9, 20-074 LUBLIN</p>			
<p>BIURO PROJEKTOWE: PRACOWNIA PROJEKTOWA DANCAD 20-004 LUBLIN, UL. NARUTOWICZA 21/22 TEL./081/441-00-81 FAX/081/441-50-91 E-MAIL: firma@dancad.pl</p>			
STADIUM PROJEKTU:	PROJEKT BUDOWLANY	BRANŻA:	ARCHITEKTURA
PROJEKTOWAŁ:	mgr inż. arch. Janusz Moniak	UPRAWNIENIA:	41/LOIA/07
SPRAWDZIŁ:	mgr inż. Tomasz Surmacki	UPRAWNIENIA:	LUB/0070/PWOK/05
V 2010	mgr inż. arch. Rafał Szmiągowski	UPRAWNIENIA:	19/LOIA/05
skala: 1:20	...	NR RYS.	A04
<p>Niniejszy projekt jest chroniony prawami autorskimi, wszelkie zmiany wymagają zgody autora projektu</p>			